



Rennes le 20/1/17

Objet : procalcitonine (PCT)

Chers confrères,

Les laboratoires ALLIANCE ANABIO effectuent désormais le dosage de la procalcitonine (PCT)

Ce changement va être pris en compte dans la nouvelle version du Manuel de prélèvement en ligne sur notre site Kalires (www.allianceanabio.fr)

PROCALCITONINE

Tube sec de 5 ml (bouchon rouge) dédié à cette analyse (Pas de nécessité d'être à jeun)

Prélèvement stable 24 h à T° ambiante. Résultat dans la demi-journée suivant la réception du prélèvement (dans les 4h, si demande « en urgence »)

Intérêt : La **procalcitonine** est la pré-hormone de la calcitonine.

Lors d'infections bactériennes, la concentration sanguine de PCT augmente rapidement (4 à 6h après stimulation)

Ce marqueur important permet de distinguer infection bactérienne et infection virale ou autres causes de réactions inflammatoires.

=> Le taux de PCT est un outil décisionnel dans la mise en place ou non d'une antibiothérapie.

=> Le taux de PCT permet le suivi de l'efficacité du traitement qui s'accompagne d'une décroissance des concentrations de PCT de 50% par jour. (arrêt du traitement dès retour de la valeur de PCT en-dessous d'une valeur seuil).

Normale <0.1 ng/ml.

Risque de développer un sepsis sévère ou un choc septique : >0.5 (risque élevé si >2 ng/ml).

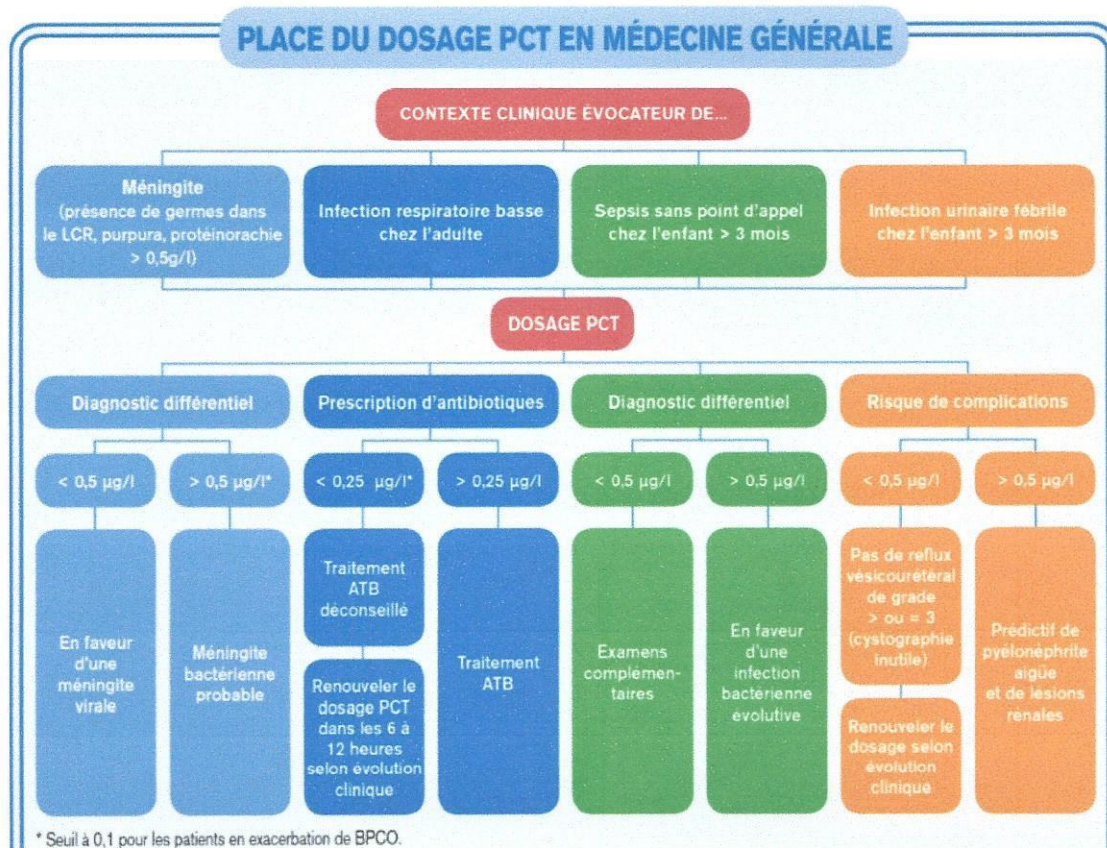


Tableau extrait de la présentation du 17 Janvier 2017 dont le contenu intégral vous est mis en pièce jointe de ce mail. Un livret est disponible sur demande (*rédaction Schuetz, MD, MPH Université de Bâle, Pr A Gervais CHU Genève, Pr A Hohn CHU Bochum, Pr P Hausfater, urgences Pitié Salpétrière*).

Nous vous remercions de l'attention que vous aurez portée à ce courrier et nous tenons à votre disposition pour toute autre question.

Bien cordialement,

Les biologistes des Laboratoires Alliance Anabio